

Numer P/25/048384

Miejscowość Włocławek

Data 17-06-2025

## WARUNKI PRZYŁĄCZENIA

### DO SIECI ELEKTROENERGETYCZNEJ ENERGA-OPERATOR SA

Oddział w Toruniu

## 1. Przyłączany obiekt:

Nazwa: budynek mieszkalny - jednorodzinny

Adres (Nr działki): Choceń, ul. Polna 1A  
gm. Choceń

## 2. Grupa przyłączeniowa: grupa V

## 3. Moc przyłączeniowa: 20.5 kW (zwiększenie mocy o: 8 kW)

## 4. Miejsce przyłączenia:

GPZ - Lubraniec [GPZ6-0036]

Linia 15 kV GPZ Lubraniec - Śmiłowice [SN 6-0036-06]

Stacja SN/nn CHOCEŃ POLNA [STA3-0144]

Obwód nn OBW. 100 [NN 3-0144-01]

Obiekt Obwód [nN] OBW. 100 [NN 3-0144-01]

## 5. Miejsce dostarczania energii elektrycznej:

Zaciski na listwie zaciskowej w kierunku instalacji przyłączonej

## 6. Rodzaj przyłącza: kablowe

## 7. Zakres prac niezbędnych do realizacji przyłączenia oraz wymagania w zakresie wyposażenia niezbędnego do współpracy z siecią:

## 7.1. Zakres inwestycji realizowanych przez ENERGA-OPERATOR SA

## 7.1.1. Urządzenia WN i SN:

-

## 7.1.2. Stacja transformatorowa:

-

## 7.1.3. Urządzenia nn:

- Wymiana linii 4xAL35 na AsXSn 4x70 od stanowiska 101 do stanowiska 103.

- Ze słupa nr 103 wybudować kabel YAKXS 4x35 dł. ok. 12m do proj. szafki P1-Rs/LZV/F, którą usytuować w pobliżu słupa nr 103.

## 7.1.4. Wyposażenie urządzeń, instalacji lub sieci, niezbędne do współpracy z siecią, do której instalacje lub sieci są przyłączane: sieć/instalację odbiorczą należy wykonać zgodnie z obowiązującymi przepisami.

## 7.1.5. Zabezpieczenie sieci przed zakłóceniami elektrycznymi powodowanymi przez urządzenia, instalacje lub sieci wnioskodawcy: urządzenia i instalacje odbiorcy nie mogą powodować zakłóceń w sieci.

## 7.1.6. Dostosowanie przyłączanych urządzeń, instalacji lub sieci do systemów sterowania dyspozytorskiego:

-

## 7.1.7. Demontaże:

- Istniejące przyłącze 4xAL16 dł. ok. 15m.

- Istniejące przewody 4xAL35 od 101 do 103.

## 7.2. Zakres inwestycji realizowanych przez Podmiot Przyłączany:

Odbiorca z proj. szafki kablowo-pomiarowej wybuduje kabel zalicznikowy do rozdzielni głównej obiektu. Przekrój kabla oraz instalację przyłączaną dostosuje do planowanego poboru mocy. Wykonanie tych czynności należy potwierdzić w "Oświadczeniu o gotowości instalacji przyłączanej".

## 8. Wymagany stopień skompensowania mocy biernej:

tgφ QI: 0.4

tgφ QIV: 0

9. Wymagania dotyczące układu pomiarowo-rozliczeniowego i systemu pomiarowo-rozliczeniowego:

9.1. Miejsce zainstalowania:

wewnątrz budynku w miejscu bez ogólnego dostępu

9.2. Rodzaj i prąd znamionowy oraz miejsce usytuowania zabezpieczenia przedlicznikowego / głównego:

wyłącznik nadmiarowo - prądowy bez członu zwarciovego (ogranicznik mocy) o prądzie znamionowym 40 A, zainstalowane w części pomiarowej złącza kablowo-pomiarowego

9.3. Sposób pomiaru: bezpośredni

9.4. Rodzaj mierzonej energii: Energia elektryczna czynna pobrana, Straty nieobecne/ pomijalnie małe

9.5. Przystosowanie układu pomiarowo-rozliczeniowego do systemów zdalnego odczytu danych pomiarowych

-

9.6. Wymagania dodatkowe:

- Dla pomiaru pośredniego lub półpośredniego, zastosować odpowiednie przekładniki i listwę kontrolno-pomiarową a w obwodach wtórnych pomiaru wykonać zabezpieczenie obwodów napięciowych liczników oraz optyczną sygnalizację zaniku napięcia.
- Dla poszczególnych etapów budowy przewidzieć pomiar dostosowany do poboru mocy.
- Urządzenia pomiarowe winny być osłonięte i przystosowane do oplombowania.
- Wymagania techniczne dla układów transmisji danych pomiarowych określone są w Instrukcji Ruchu i Eksploatacji Sieci Dystrybucyjnej ENERGA–OPERATOR SA
- inne:

-

10. Dane dotyczące sieci oraz parametry w zakresie elektroenergetycznej automatyki zabezpieczeniowej i systemowej

10.1. Dotyczy sieci o napięciu do 1 kV:

- Układ sieci TN-C
- Napięcie znamionowe sieci 0,4 kV
- Maksymalny prąd zwarciov w sieci 26 kA  
Rzeczywistą wartość prądu zwarciovego oblicza projektant.
- System ochrony od porażeń Samoczynne wyłączenie zasilania

10.2. Dotyczy sieci o napięciu powyżej 1 kV:

- Sposób pracy punktu neutralnego sieci -
- Napięcie znamionowe sieci - kV
- Prąd zwarcia doziemnego - A
- Czas wyłączenia zwarcia doziemnego - s
- Moc zwarciova na szynach 15 kV - MVA
- Czas wyłączenia zwarcia wielofazowego - s

w stacji 110/15 kV GPZ Lubraniec

Rzeczywistą wartość prądu zwarcia wielofazowego oblicza projektant na podstawie mocy zwarciovej.

- System ochrony od porażeń uziemienie ochronne

10.3. Inne:

-

11. Dane znamionowe urządzeń, instalacji i sieci oraz dopuszczalne graniczne parametry ich pracy

Rodzaj urządzenia/instalacji/sieci	Napięcie znam. [kV]	Moc znam. [kW]	Prąd rozruchu [A]

12. Inne ustalenia:

12.1. Dotyczy projektu budowlanego:

Projekt budowlany przyłącza/sieci elektroenergetycznej należy wykonać zgodnie z obowiązującymi w ENERGA-OPERATOR SA standardami technicznymi i Wytycznymi do Projektowania. Uzgodnić na etapie projektowania w Rejonie Dystrybucji Włocławek.

12.2. Dotyczy współpracy ruchowej:

-

12.3. Dotyczy umowy o przyłączenie:

-

12.4. Inne wymagania:

-

13. Użytkowane urządzenia elektryczne powinny spełniać wymagania określone w obowiązujących przepisach dotyczących kompatybilności elektromagnetycznej.

14. Przy realizacji niniejszych warunków przyłączenia należy uwzględnić wymagania określone w Instrukcji Ruchu i Eksploatacji Sieci Dystrybucyjnej obowiązującej na terenie działania ENERGA-OPERATOR SA.

15. Standardy jakościowe energii elektrycznej określa Rozporządzenie Ministra Gospodarki z dnia 4 maja 2007 roku (Dz.U. Nr 93 poz. 623 z 2007 r.).

ENERGA-OPERATOR SA nie zapewnia bezprzerwowej dostawy energii do sieci elektroenergetycznej dla ww. obiektu. Należy liczyć się z możliwością przerw w dostawie energii elektrycznej. Bezprzerwową dostawę energii elektrycznej można zapewnić jedynie poprzez zainstalowanie własnego źródła energii (np. agregatu prądotwórczego, urządzenia UPS, itp.) po uprzednim uzgodnieniu warunków jego instalacji z ENERGA-OPERATOR SA Oddział w Toruniu

16. Zawarcie umowy o przyłączenie stanowi podstawę do rozpoczęcia realizacji prac projektowych i budowlano-montażowych, na zasadach określonych w tej umowie. Projekt umowy o przyłączenie stanowi załącznik do niniejszych warunków.

17. Warunki przyłączenia są ważne 2 lata od dnia ich doręczenia.

Po zawarciu umowy o przyłączenie warunki przyłączenia ważne są w okresie obowiązywania umowy o przyłączenie.

18. Działając na podstawie art. 7 ust. 14 ustawy z dnia 10 kwietnia 1997 roku – Prawo energetyczne (Dz. U. nr 54 poz. 348 z późn. zm.) w związku z art. 34 ust. 3 pkt 3 ustawy z dnia 7 lipca 1994 roku (Dz. U. nr 89 poz. 414 z późn. zm.) ENERGA-OPERATOR SA oświadcza, że zapewni dostawę energii dla obiektu przyłączanego:

- po przyłączeniu obiektu do sieci elektroenergetycznej na podstawie niniejszych warunków przyłączenia oraz w oparciu o umowę o przyłączenie, jaka zostanie zawarta pomiędzy Podmiotem Przyłączanym a ENERGA – OPERATOR SA,

- po zawarciu umowy o świadczenie usług dystrybucji lub umowy kompleksowej.

Niniejsze oświadczenie jest oświadczeniem w rozumieniu art. 34 ust. 3, pkt. 3 ustawy - Prawo budowlane.

Kierownik  
Działu Przyłączeń

Marcin Wiliński

Balcerkowski Wiktor

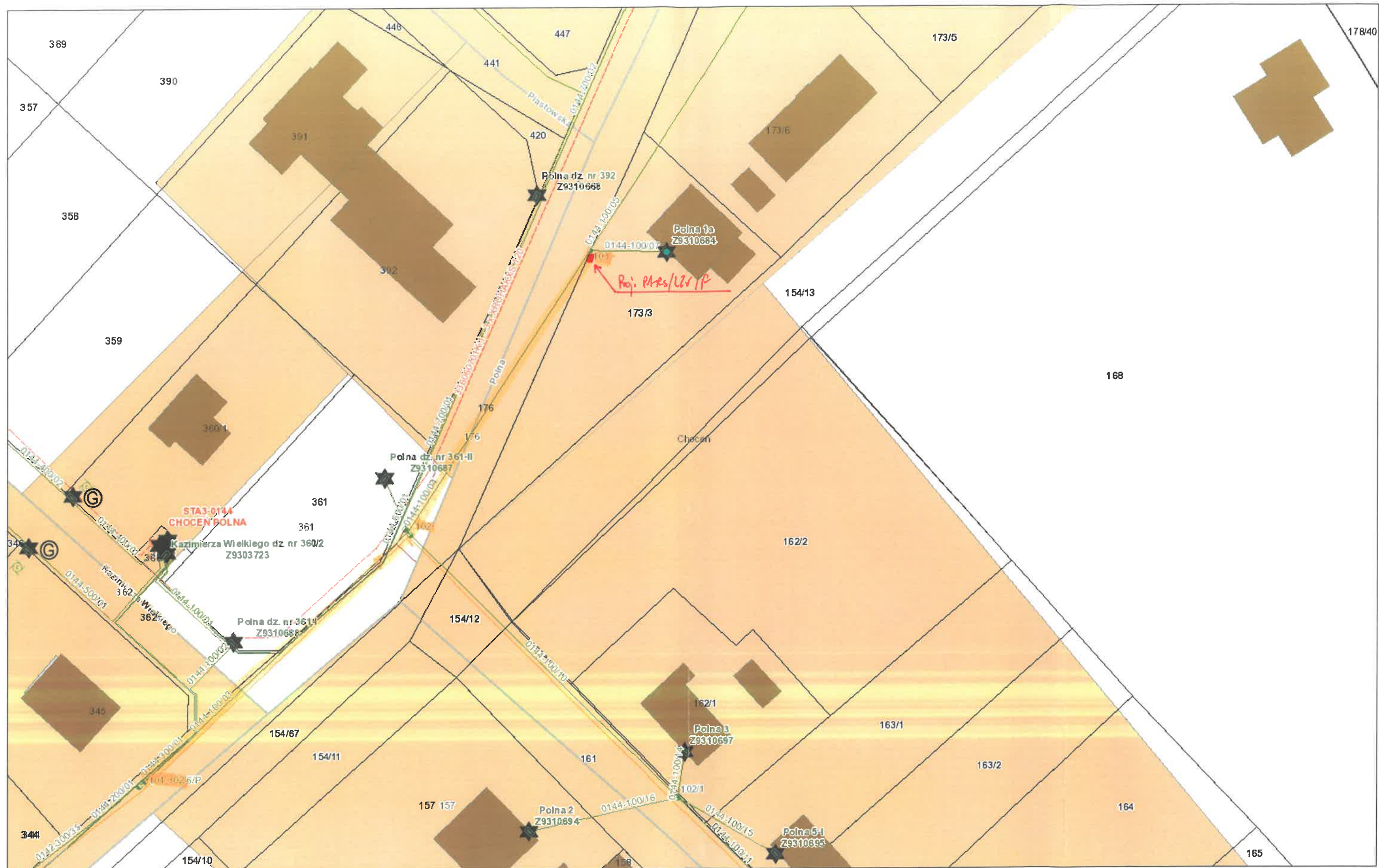
OPRACOWAŁ

tel. +48 564 706 316

ZATWIERDZIŁ

Otrzymują: 1. Wnioskodawca

2. ENERGA-OPERATOR SA Oddział w Toruniu Rejon Dystrybucji we Włocławku  
ul. Duninowska 8, 87-800 Włocławek



June 9, 2025

